

【〇〇〇〇〇課】は、担当課です。

ピンク字はひとり親家庭のみ利用できる制度です。

しごと

奥出雲町まち・ひと・しごとセンター 奥サポ
町内の求人情報等紹介します！

1ターンの方…**50万円** Uターンの方…**25万円**

○保育士確保奨励金○

保育士資格を有している方で、Uターンで町内の幼稚園で3年以上お勤めいただける方に新生活を応援するための奨励金。 【結婚・子育て応援課】

○介護人材確保対策奨励金○

Uターンで町内の介護事業所へ3年以上お勤めいただける方に新生活を応援するための奨励金。 ※未経験者歓迎！ 【健康福祉課】

～ひとり親家庭のお子さんとお母さん・お父さん向け給付金など～

○母子父子寡婦福祉資金○

※貸付にあたっては審査があり。

- ・お子さん：就学、就職、または知識技能の習得に必要な資金を貸付。
- ・お母さんまたはお父さん等：経済的に自立して安定した生活を送るために必要な資金を貸付。

○自立支援教育訓練給付金○

※雇用保険による教育訓練給付の受給資格を持たない方のみ

- ・お母さんまたはお父さん：就職やキャリアアップのために指定された教育訓練講座を受講し、修了した場合、受講にかかった費用の一部が支給。なお、受講が修了していないと給付金は支給されません。

○高等職業訓練促進給付金○

- ・お母さんまたはお父さん：看護師や介護福祉士などの資格取得のため、1年以上指定された養成機関で修業する場合に手当が支給。（別途：入学・就職準備金貸付金あり）

【福祉事務所】

住まい

ご希望を聴きながら、町内の住宅情報をお伝えします。

○「空き家バンク」「民間賃貸住宅」や**住宅整備補助金**など

「**住まいのサポート**」に関する情報があり！

【地域づくり推進課】

【まち・ひと・しごとサポートセンター 奥サポ】

○町内に「**町営・公社世帯用住宅**」が**12カ所**あります。

※町営住宅の入居には所得等の条件があり、家賃は世帯の収入により決定。

【町民課】

町営・公社世帯用住宅の空き状況は

Deep Town Okuizumo →

住まい → 町営住宅



←町営 滝の上第一団地



こちらからチェックできます！！

くらし

○児童扶養手当○

ひとり親家庭などの生活の安定と自立を助け、お子さんが健やかに育つために役立てていただくよう支給される手当。お子さんが18歳になるまで支給。所得制限の限度額などあり。

【福祉事務所】

○ひとり親家庭医療費助成○

ひとり親家庭などのお母さんまたはお父さんと、お子さんの

医療費の自己負担の一部を助成

（一割で受診、薬局での保険適用部分については無料等。）

支給対象：所得税非課税世帯（課税世帯でも支給対象になる場合あり）

※奥出雲町ではすべての中学3年生までは乳幼児等医療費助成制度、

児童生徒医療費助成制度で医療費無料！

【福祉事務所】

○保育料軽減○

幼稚園の保育料（利用者負担額）は認定区分ごとに世帯の所得状況、利用時間、**お子さんの年齢**などに応じた額。

【結婚・子育て応援課】

○就学援助制度○

小・中学校での**学校生活に必要な経費の一部を支給！！**

家庭の状況、世帯の収入などをもとに審査を行い、認定。

※対象項目：学用品費、通学用品費（新入学生以外）、新入学学用品費（4月認定の1年生のみ）、

校外活動費、修学旅行費、クラブ活動費、生徒会費、PTA会費、学校給食費、医療費

【教育魅力課】

○学習支援事業○

家庭の事情により進学や就職をあきらめてしまうことがないように中学生・高校生を対象に学習支援や居場所の提供。児童扶養手当該当世帯のみ。

町内指定塾の受講料が無料！！（月～金曜日 16時～22時までの内1時間）

※利用の曜日や時間は要相談。

但し、テキスト代は実費

【福祉事務所】

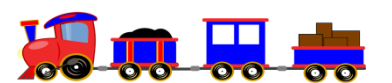
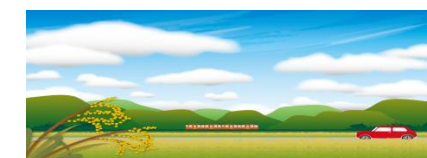
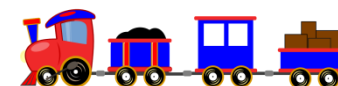
○ひとり親家庭高等学校通学費支給○

高等学校への通学費を助成！！

JR・バス利用者、下宿等利用者（下宿代及びアパート代）

支給対象：所得税非課税世帯（課税世帯でも支給対象になる場合あり）

【福祉事務所】



相談

結婚・子育てコンシェルジュ

出会い・結婚～妊娠・出産～子育て～定住等に関するこの相談窓口！ 相談者へ幅広い情報提供や、必要に応じて役場内の各課へ連絡調整。相談日へは予約不要。当日相談所へお出かけください。

- ・相談日：月2回（第3日曜、第4火曜 10時から15時）
- ・時間：10:00～15:00
- ・場所：カルチャープラザ仁多、横田コミュニティーセンター

※相談場所は毎月変わります。文字・告知放送を確認いただくか、お問い合わせください。



【結婚・子育て応援課】

出会い～子育て～奥出雲での暮らし等なんでも聞いて下さい！！
結婚・子育てコンシェルジュ

ひとりで悩まず、私たちに話してください。
一緒に考え、いっしょにがんばりましょう



はぐみい

妊娠期～子育て期の悩み・相談・質問について町の保健師と一緒に考えサポートします。

☎54-2781 有線31-5143

/✉ hoken@town.okuizumo.shimane.jp

8:30～17:15 月～金(祝日、年末年始除く)

ひとり親例

母親 32歳 子ども 2人（小学生1年生1人、幼稚園2歳児1人）
年収 約130万円、養育費 約3万円（月） 他市町村からの1ターンで奥出雲町へ
転入前の職業はパート勤務

奥出雲町で利用できる制度

【しごと】 ○奥サポへ求人登録をし、自分にあった仕事を一緒に探す。企業見学も実施。

○町内の高齢者施設への就職が決定：介護人材確保対策奨励金 1ターンのため50万円

【住まい】 ○町営住宅：町民税非課税世帯の場合 家賃 月18,200円～

その他の経費 駐車場代1台940円/月

※団地によって異なります。

【くらし】 ○児童扶養手当 約44,000円（月額）

内訳 一人目 約35,000円 2人目 約9,000円

○ひとり親家庭医療費助成：母親・子どもの医療費助成

※子どもは中学3年生までは乳幼児等医療費助成制度、児童生徒医療費助成制度で医療費無料。

○就学援助制度：小学校入学や学校生活に必要な経費を一部助成。

○保育料：町民税非課税世帯の場合 保育料は0円

※事例の家族ですので、おひとりずつ異なります。

ひとり親

子育て応援ガイド

おくいずもでの子育て
応援しま～す



担当課の連絡先

【福祉事務所】	電話：54-2541	有線：31-5386
【町民課】	電話：54-2510	有線：31-5105
【健康福祉課】	電話：54-2512	有線：31-5136
【地域づくり推進課】	電話：54-2524	有線：31-5264
【教育魅力課】	電話：52-2672	有線：20-4325
【結婚・子育て応援課】	電話：52-2206	有線：20-4273
【まち・ひと・しごとサポートセンター 奥サポ】	電話：54-0022	有線：31-0022